

# 第3次

早わかり版

## 深谷市地域福祉計画

## 深谷市地域福祉活動計画

令和2(2020)年度 ▶ 令和7(2025)年度

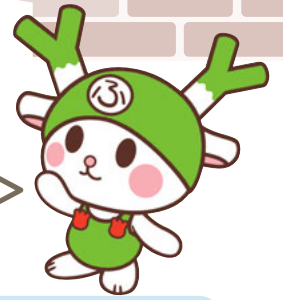
つく ちいききょうせいしゃかい  
みんなで創る 地域共生社会  
～まごころと思いやりのふかや～



令和2年3月

深谷市・深谷市社会福祉協議会

# 地域福祉ってなに？



「地域福祉」っていうのはね、地域に住むみんなが、高齢になっても、障害があっても、地域の中で、その人らしい生活を送れるように、みんなで協力して“暮らしやすい地域”をつくることだよ。

## 自助(じじょ)

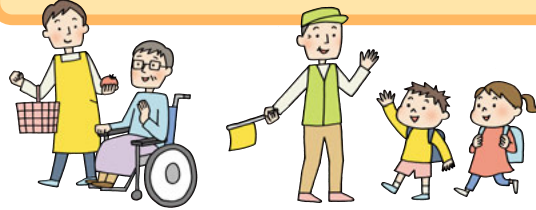
自分や家族でできること。



- 近所の方へのあいさつ
- 健康維持

## 共助(きょうじょ)

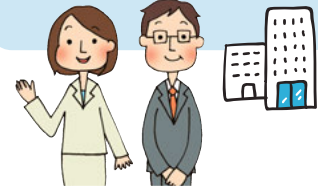
自分や家族で解決できない困ったことは、地域みんな(市民同士やボランティア、NPO)で助け合うよ。



- 見守り活動
- 地域の交流
- 助け合いの活動
- ボランティア、市民活動

## 公助(こうじょ)

地域で解決できないことは行政に相談してね。



- 児童福祉サービス
- 高齢福祉サービス
- 障害福祉サービス

# どんな計画？

## ▶ 「地域福祉計画」と「地域福祉活動計画」ってなに？

「地域福祉計画」っていうのはね、どんな地域にしたらみんなが暮らしやすくなるか、市民アンケートやワークショップ、また、福祉に詳しい人達から意見を聴いて考えた計画だよ。そして、みんなで暮らしやすい地域を実現するための活動が「地域福祉活動計画」なんだ。みんなにわかりやすいよう一冊にまとめてつくったよ。



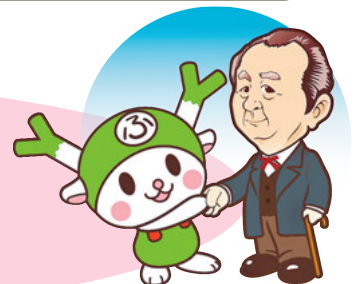
## ▶ 大事な理念があるよ！

一人ひとりが自分の暮らす地域について関心を持ったり、地域づくりに参加したりして、みんなで一緒に地域を創っていくことが大事なんだ！



基本理念

つくち いききょうせいしゃかい  
**みんなで創る 地域共生社会**  
 ~まごころと思いやりのふかや~



深谷市イメージキャラクター 郷土の偉人  
 ふっかちゃん 渋沢栄一

地域共生社会っていうのはね、人と人、人と地域がつながって、自分らしく暮らしていけるように、お互いに支え合い・助け合いながら、みんなで一緒に創っていく社会のことだよ。

# 計画の内容

## 目標 1 ふれあい、交流が盛んな地域をつくる

地域の中で暮らす人たちがつながりを持って、いつまでも健康でいきいきと暮らすことができる、ふれあい、交流が盛んな地域づくりを目指しているよ。



### ▶ 人と人がつながり交流できる地域づくりを支援します



- みんなで気軽に何でも話し合える地域
- いろいろな世代と交流できる地域

例えば、「ふれあいいきいきサロン」  
「こども食堂」へ参加・協力する  
「地域のお茶の間」を利用する



### ▶ 社会参加しやすい環境づくりを支援します



- 障害者等に対して理解のある地域
- 子育て世代や高齢者も住みやすい地域
- 誰もが快適に移動できる地域

例えば、「認知症サポーター養成講座」  
「障害者等についての講演会」へ参加する



### ▶ 健康づくりで地域を明るくします



- みんなで健康づくりに取り組む地域
- 健康でいつまでも元気に暮らせる地域

例えば、「ためるんピックふかや」  
「住民主体の通いの場」  
「ふれあいいきいきサロン」へ参加する



## 目標 2 地域の中で支え合うしくみをつくる



みんなが安心して暮らしていくために、地域の中での見守りや声かけ、防犯・防災活動の推進、ボランティアの育成等、地域の中で支え合うしくみづくりを目指しているよ。

### ▶ 支え合い、助け合う活動を広めます



- 気軽にボランティア体験ができる地域
- 共に支え合い、助け合うことができる地域

例えば、「ボランティア体験プログラム」へ参加する  
「買い物支援サービス」を利用する

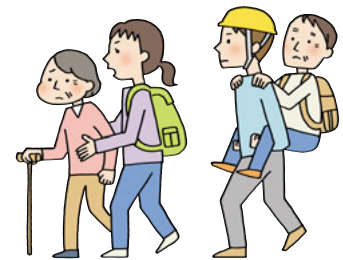


### ▶ 地域の中で見守るしくみを推進します



- 見守りと助け合いで安心して暮らせる地域
- 地域全体で子どもや高齢者を見守る地域

例えば、「地域の見守り活動」  
「防犯パトロール活動」  
「自主防災活動」へ参加する



### ▶ 地域を支える人材を育てます



- 福祉の心を育む地域
- 福祉を学び、活動できる地域
- 一人ひとりが支える地域

例えば、「ボランティア養成講座」へ参加する  
小・中学生が学校で福祉について学ぶ



### ▶ 支え合いを行う団体の連携を図るしくみをつくります



- 市民、団体、事業者、学校、行政等が互いに協力してつくる地域
- ボランティア・市民活動団体が交流し、協力できる地域

例えば、「ボランティア・市民活動サポートセンター」を活用する





## 目標 3 丸ごと課題を受け止める体制をつくる

地域の中の課題(困りごと)を、そこに暮らすみんなの力で解決できる体制づくりを支援するよ。また、地域のみでは解決できない課題は、行政等の関係機関が「丸ごと」受け止める包括的な支援体制づくりを目指しているよ。



### ▶ 様々な生活課題の解決に取り組みます

こんな地域  
を目指そう

- 判断能力が十分でない方の権利が守られる地域
- 複雑な生活課題を相談でき、支援や解決に結び付く地域
- 生きがいや、やりがいが見つかる地域
- 虐待を予防、早期発見し、適切に支援できる地域

例えば、「成年後見制度」  
「生活困窮者自立支援」  
「ひきこもり・就労支援」等の窓口へ相談する



### ▶ 包括的な支援体制のしくみをつくります

こんな地域  
を目指そう

- 地域の中の生活課題を「我が事」として受け止め  
みんなで支え合える地域

例えば、「住民主体の話し合いの場(第2層協議体)」  
へ参加する



### ▶ 社会福祉協議会(社協)の活性化を図るしくみをつくります

こんな地域  
を目指そう

- 何でも相談できる社協
- みんなに頼られる社協
- みんなが社協を応援する地域

例えば、「社会福祉協議会の活動内容」を知る  
(広報誌、ホームページ、SNS等)



## 地域の取り組みを紹介するよ！



### こども食堂

あったかい手作りのごはんを食べながら、子どもや地域の方が楽しく交流できる場所です。

市内の「こども食堂」は

- ・ふかや子ども食堂まめっこ
- ・ふかやなの木食堂
- ・深谷はなっ子食堂

が活動中 ♪



### 地域の見守り活動

子ども達の登下校時の声かけや見守り、一人暮らし高齢者への訪問活動等、地域の中でみんなが安心して暮らせるよう、自治会や民生委員・児童委員をはじめ様々な地域の方が見守り活動を行っています。



### 住民主体の通いの場

地域の皆さんが歩いて通えるような場所で、重りを使った体操「深谷㊦っかつ体操」を行っています。みんなで楽しみながら体操をすることで、介護予防とともに、地域における交流を深めています。

体操の指導は、講座を受けた介護予防サポーター「ふっかファイブ」が、ボランティアとして支援しています。



### ふれあいいいききサロン

身近な地域で誰もが参加できる「ふれあいいいききサロン」は仲間づくり、生きがいづくりの場です。

運営は地域の皆さんが行っていますが、回覧用チラシの作成等を社会福祉協議会がお手伝いしています。







## ボランティア・市民活動サポートセンター

「深谷市ボランティア・市民活動サポートセンター」は、市内のNPO法人やボランティア団体、市民活動団体、新しく活動を始めたいと思っている方々の拠点施設です。

団体登録すれば、市民活動に役立つ施設・備品を利用することができます。

### ▼ボランティアルーム



▲掲示板

## ボランティア団体・市民活動団体の交流

市内で活動するボランティア・市民活動団体が一堂に会し、互いの活動状況や情報交換を行う交流会等が行われています。



◀交流会  
(煮ほうとう作り)



▼合同研修会

## 買い物支援サービス

買い物に出かけることが難しい方に地域で呼びかけを行い、社会福祉法人等の協力により店舗まで送迎する支援を行っています。

このほかコンビニエンスストアとの協働で移動販売車が地域を訪問する支援を行っています。



## 移動手段の支援

高齢者や障害者の通院、買い物及び公共施設での手続き等への交通手段として、福祉車両の貸出を行っています。

また、福祉車両を運転する家族等がない方には、運転ボランティアの派遣を行っています。



# 計画の推進

## ▶ それぞれが連携して推進します

本計画を推進していくためには、市民や自治会、各関係機関等の連携・協働が欠かせません。それぞれの立場で、主体的に取り組むことが重要です。



### 市民・自治会等

日頃からのあいさつや声かけによる交流を通じて、顔見知りの関係を築くとともに、地域の課題を「我が事」として捉え、地域のみんで解決に向けて支え合い、助け合うことが期待されています。



### 関係団体・関係機関及び事業者

ボランティア・市民活動団体等による地域福祉への貢献や、関係機関による、地域や行政との連携が期待されています。また、ライフライン事業者等による見守りへの協力、民間事業者による適切な福祉サービスの提供等の活動が期待されています。

## 連携・協働



### 市（行政）

複合的な課題を解決するための多くの施策は複数の担当課による協力・連携が必要となります。そのため、ネットワーク会議等を通じて、地域福祉推進の重要性を再認識するとともに、福祉分野をはじめ様々な分野と連携し、協力体制を構築することで、計画の推進に努めます。



### 社会福祉協議会

地域福祉活動推進の中心的な役割を果たす団体として、地域住民や地域における福祉関係者、関係機関、関係団体等とともに連携し、地域の連携と支援の輪を広げていくという重要な役割を果たします。

第3次深谷市地域福祉計画・深谷市地域福祉活動計画〈早わかり版〉 令和2年3月

【地域福祉計画担当】 深谷市役所 福祉健康部 福祉政策課

〒366-8501 埼玉県深谷市仲町11番1号 TEL: 048-568-5041 (直通) FAX: 048-574-6667

【地域福祉活動計画担当】 社会福祉法人 深谷市社会福祉協議会

〒366-0823 埼玉県深谷市本住町12番8号 TEL: 048-573-6563 FAX: 048-573-0806

