

## 心の「密」は絶やさない。共同募金

新しい遊具は  
みんなで遊べて  
楽しい!



これで災害の時も  
心配ありません



おなかいっぱい  
食べてね



新しいエアコンに  
なって涼しいな!



毎日送迎のために  
使ってます



人の距離は離れても、その人を思う心は近くにありたい。  
共同募金は、コロナ禍で困りごとを抱える人々を積極的に支援します。

# 赤い羽根共同募金運動が始まります

## 募金期間 10月1日～3月31日

### 令和3年度全国共通助成テーマ

### 「つながりをたやさない社会づくり」

赤い羽根共同募金は、  
あなたの町の子どもたち、高齢者、障害者などを支援する様々な福祉活動に役立てられます。  
災害時には、「災害ボランティアセンター」の設置や運営など、被災地支援にも役立てられます。  
皆様からのあたたかい気持ちをお寄せくださいますよう、よろしく願いいたします。





# 自分の町をよくするしくみ。 赤い羽根共同募金



日本国憲法が施行された年、赤い羽根共同募金も始まりました。当時のポスター

埼玉県の共同募金運動は1948（昭和23）年から実施されました。

全国でこの運動が始まった背景には、戦禍による打撃がありました。戦前6,700余あった民間の社会福祉施設は、戦災などで3,000余に減少し、施設の運営は、物価の高騰などに苦しんでいました。

そこで、当時アメリカで行われていたコミュニティーチェストをヒントに民間資金を募金によって集める現在の募金運動が始まりました。

70年が経過した今でも社会が大きく変化する中で、その時代の地域の課題解決に取り組む民間団体支援をする仕組みとして、住民のやさしさや思いやりを届ける住民全体の運動として進めています。

また、災害が発生した際には災害支援金としても活用されています。

今年度も昨年と同様に、“心の「密」は絶やさない”を合言葉に募金運動を推進していきます。

深谷市での赤い羽根共同募金の使い道の詳細は、赤い羽根データベース「はねっと」で検索してみてください！皆さまからいただいた募金は、皆さんの身近な所に役立てられています。

今年も10月1日から赤い羽根募金活動を行いますので、ご協力お願いいたします！！

## 集まったお金は、 地域で使われます。

深谷市での赤い羽根共同募金の使い道の詳細は、赤い羽根データベース「はねっと」で検索してみてください！

皆さまからいただいた募金は、  
皆さまの身近な所に役立てられています。

今年も10月1日から赤い羽根募金活動を行いますので、  
ご協力お願いいたします！！



# 警察からのお知らせ

## × STOP! オレオレ詐欺 ×

～こんな詐欺手口には注意!～

### ケース①

突然、宅配便業者から電話がかかってきた…

自宅の固定電話に、宅配便業者を名乗る者から「●●急便です。荷物を預かっていますが伝票が雨で濡れて差出人が読めません。息子さんからだと思うのですが…。確認のため息子さんのお名前を教えてください。」などと電話があった。

そのため、息子の名前である「▲▲」を教えたところ、翌日、固定電話に「母さんオレだよオレ、▲▲だけど。」「母さんに荷物送ったけど届いた?」「仕事で失敗しちゃった。」「お金が必要になった、助けてほしいんだ。」等と電話があった。

➡息子を助けるために、必要な現金を用意して待っていたところ、自宅に息子の会社の上司と名乗る者が訪れたため現金を手渡してしまった。

### 防犯ポイント

- ・宅配業者等から第三者の住所や電話番号、個人情報を訪ねることはありません。
- ・宅配業者から「荷物を預かっている。」「息子の名前を教えてください。」等との電話があった際は詐欺を疑い、一旦電話を切り、宅配業者の代表電話に確認するか、警察に通報してください。
- ・相手を確認するまでは、安易に個人情報を教えないようにしてください。

### ケース②

行政機関から新型コロナワクチン接種優先手続きの電話がかかってきた…

自宅の固定電話に、行政機関を名乗る者から「新型コロナワクチン接種の優先手続きができます。」「優先手続きには予約金が必要です。」「予約金は後日、全額キャッシュバックされます。」などと電話があった。

相手に、住所、氏名などを聞かれたため伝えたとこ「近くの銀行に行って ATM で振り込んでください。」と言われた。

➡近くの銀行で指定された銀行口座に現金 10 万円を振り込んでしまった。

### 防犯ポイント

- ・新型コロナワクチン接種は、予約金などはなく、全額公費であり無料です。
- ・この他にも新型コロナウイルス感染症に関連したさまざまな手口の不審電話が確認されています。
- ・行政機関等を名乗る者から「ワクチン優先接種できる」、「予約金を振り込めば手続きできる」等の電話は詐欺を疑い、一旦電話を切り、関係行政機関の代表電話に確認するか、警察に通報してください。



あたたかい善意の寄付金  
ありがとうございました  
 (令和3年6月1日～令和3年7月31日)  
 当協議会に寄付金が寄せられました。  
 これらの寄付金は深谷市社協が行っている各種事業に活用させていただきます。 (敬称略)

氏 名	寄附金額
吉澤 正則	14,500円
平成12・13年度深谷市園芸協会役員OB会	5,686円
緑と花の愛好会	1,272円
一市民	1,320円
一市民	5,381円
林 隆夫	10,000円
菅沼平成クラブ	10,000円
畠山上郷歩こう会	5,610円

### 市民後見人養成講座【基礎】

判断能力が不十分な方の権利と財産を保護する「成年後見制度」の周知・啓発と併せて、その担い手として、地域住民の視点で地域福祉に貢献する「市民後見人」を養成するための研修会を実施します。

**対象**

市内在住・在勤の20歳以上の方

**とき**

11月27日～12月18日  
毎週土曜日(全4回)

**定員**

20人

**場所**

寄居町役場

**受講料**

無料(テキスト代は自己負担)

**申込**

10月22日(金)までに、テキスト代(4,950円)を添えて問合せ先へ。

**その他**

基礎課程の全日程を履修された市内在住の方で、市民後見人を目指す方を対象に実践課程を開催します。



深谷市成年後見サポートセンター  
 (深谷市社会福祉協議会内) 573-6561

### 漫才で学ぶ 成年後見制度

※手話通訳付

判断能力が不十分な方の権利と財産を保護する「成年後見制度」を、身近なものとして、理解を深めてみませんか。

＜一部＞

青空一風千風(漫才師)

＜二部＞

畠中正夫氏(一般社団法人後見けやき代表)

**対象**

市内在住・在勤の方

**とき**

10月2日(土) 午後1時30分～午後4時

**定員**

200名

**場所**

深谷市花園文化会館アドニス 大ホール

**参加費**

無料

**申込**

9月24日(金)までに、問合せ先へ。

**その他**

緊急事態宣言が延長された場合、講演会を中止し、後日その内容を動画配信します。



深谷市成年後見サポートセンター  
 (深谷市社会福祉協議会内) 573-6561

# ペットボトルキャップの収集事業【実績報告】

## ～ 捨てればゴミ 燃やせば温暖化 分ければ資源 ～

平成27年9月から市内の小学校、中学校、企業、団体、市民の皆様にご協力をいただき、ペットボトルのキャップを回収し売却金を「深谷市ふっかちゃん子ども福祉基金」および「深谷市社会福祉協議会福祉基金」に積み立て、深谷市社協福祉基金は小中学校が必要とする物品を購入し学校へ寄贈させていただきました。

市民の皆様にも今まで捨てていたペットボトルキャップを集めるという身近なボランティア活動を行っていただくことで、深谷市の地域福祉に還元させていただきました。

令和2年度は34,472円の収益金があり、ふっかちゃん子ども福祉基金、川本中学校に防雨型コードリール1個とモップ9本、また累計で1,000キロを超えた上柴東小学校（1,103.2キロ）、上柴西小学校（1,037.7キロ）、桜ヶ丘小学校（1,006.9キロ）に感謝状を贈呈しました。

今年度もペットボトルキャップの収集を行っておりますので、皆様のご協力をお願いします。



▲ふっかちゃん子ども福祉基金へ寄贈



▲参加者全員で集合写真

## ペットボトルのキャップ収集事業 協力施設一覧

No.	施設名	No.	施設名	No.	施設名	No.	施設名
1	明戸小学校	34	大寄公民館	67	武蔵野下郷中央自治会	100	山上郷歩ごう会
2	幡羅小学校	35	八基公民館	68	武蔵野下郷嵯峨自治会	101	上柴地区民生委員児童委員協議会
3	深谷小学校	36	豊里公民館	69	UACJ 労働組合	102	特別養護老人ホームあかつき
4	桜ヶ丘小学校	37	南公民館	70	古郡建設株	103	ヘルスケア上武
5	大寄小学校	38	岡部公民館・総合支所	71	株たべい	104	介護療養型老人保健施設アルメリア
6	藤沢小学校	39	川本公民館	72	株和光刃物研磨所	105	医師会なごみ
7	深谷西小学校	40	花園公民館・総合支所	73	株昭和螺旋管製作所埼玉工場	106	老人保健施設はなみずき
8	常盤小学校	41	深谷市役所本庁舎	74	昭和電機株	107	特別養護老人ホームふじさわ苑
9	八基小学校	42	川本総合支所	75	株山東電気	108	株エミール介護センター行田営業所
10	上柴西小学校	43	道の駅おかべ	76	ミカド電子株	109	よもぎ野事業所
11	上柴東小学校	44	道の駅はなその	77	株埼玉出雲電機	110	スワンベーカーリー
12	豊里小学校	45	アクアパラダイス パティオ	78	坂田自動車工業株	111	ねぎぼうず作業所
13	岡部小学校	46	はたらふれあい館	79	橋本自動車工業	112	埼玉のぞみの園
14	榛沢小学校	47	高齢者福祉青少年活動複合施設もくせい館	80	双葉通信機株	113	川本園
15	本郷小学校	48	桃園保育園	81	トッパン・フォームズ・セントラルプロダクツ株	114	グループホームビッグ
16	岡部西小学校	49	桃園第2ナーサリースクール	82	オートステーション	115	埼玉朝日園
17	川本南小学校	50	榎の実保育園	83	深谷観光バス	116	エル・フォー
18	川本北小学校	51	ふたば保育園	84	秩父鉄道明戸駅	117	風林
19	花園小学校	52	深谷幼稚園	85	(有)金子種苗	118	ワーカース
20	明戸中学校	53	藤沢幼稚園	86	深谷警察署	119	ひまわり館深谷店
21	幡羅中学校	54	東京成徳大学深谷高校	87	幡羅郵便局	120	(有)グランディア
22	深谷中学校	55	ベルク深谷稲荷町店	88	武蔵野銀行川本支店	121	埼玉北部ヤクルト販売株式会社
23	藤沢中学校	56	ベルクフォルテ深谷店	89	埼玉県信用金庫	122	正智深谷高校インターアクト部
24	南中学校	57	フレッシュイ田谷店	90	深谷赤十字病院	123	ポートピア岡部
25	豊里中学校	58	食品館ハース	91	プラーナクリニック	124	株須藤工業
26	上柴中学校	59	西島町自治会	92	スマイル鍼灸接骨院	125	ワークショップ・チボリ
27	岡部中学校	60	天神町自治会	93	岡部チサンカントリークラブ	126	特別養護老人ホームひびき
28	川本中学校	61	緑ヶ丘自治会	94	公明党深谷支部	127	秋元町老人クラブ豊秋会
29	花園中学校	62	国済寺南部自治会	95	マルハン深谷店	128	皆光園
30	深谷公民館	63	上柴町東1丁目自治会	96	カラオケ喫茶 幸	129	株ふくふく グループホームよつぱ
31	藤沢公民館	64	ビッグウイング上柴自治会	97	鮭居酒屋 山人		
32	幡羅公民館	65	大台東自治会	98	ナカハン		
33	明戸公民館	66	ファミリータウンかわもと自治会	99	鼠地区太鼓保存会		

順不同・敬称略

# 福祉サービス利用援助事業

～あんしんサポートねっと～



判断能力の不十分な高齢者や知的障害・精神障害のある方などが安心して生活が送れるように、定期的に訪問し、福祉サービスの利用の援助や暮らしに必要なお金の出し入れのお手伝いをします。

## 【ご利用できる方】

- 生活していく上で、一人で判断することに不安のある高齢者や知的障害・精神障害などのある方
- サービスの内容を理解し、契約する能力のある方

## 【このような援助を行います】

### 福祉サービス利用援助

福祉サービスに関する様々なご相談を受け、サービスを利用するためのお手伝いをします。



### 日常生活上の手続き援助

郵便物の整理や市役所で行なう手続きなどのお手伝いをします。

### 日常的金銭管理

日常生活に必要な金銭の出し入れなどのお手伝いをします。

### 書類預かりサービス

ご自分で保管することが不安な大切な書類をお預かりします。日常生活に必要な金銭の出し入れなどのお手伝いをします。

## 【利用料金】

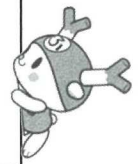
ご相談や支援計画の作成は無料です。その後のお手伝いには次の料金がかかります。

援助の内容	利用料金
・福祉サービス利用援助 ・日常生活上の手続き援助 ・日常的金銭管理	1回1時間まで1,200円。以降30分ごとに400円が加算されます。 (ただし、日常的金銭管理に使用する通帳をお預かりする場合は、1回1時間まで1,600円)
・書類等預かりサービス	基本料 2,000円 (1年間) + 利用料 500円 (1か月)

# ひとり親家庭親子バスハイクのご案内

深谷市社会福祉協議会では、市内在住のひとり親家庭親子を対象に、『ひとり親家庭親子バスハイク事業～西武園ゆうえんち～』を実施します。

対 象	市内在住のひとり親家庭親子
日 程	令和3年11月7日(日)
行 き 先	西武園ゆうえんち
出 発 地	花園文化会館アドニス
定 員	先着 50名
申し込み	令和3年9月1日(水)から深谷市社会福祉協議会窓口にて申込受付開始。 ※電話、LINEにて仮申込可能。
入 園 料 (参 考)	大人(中学生以上): 4,400円 子ども(3歳以上小学生以下): 3,300円 3歳未満: 無料



ID:@336syltn

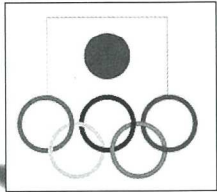
- ※ 参加には深谷市社会福祉協議会特別会員(1口:1,000円)に参加希望人数分の登録が必要となります。
- ※ お申し込みの際は、ひとり親家庭等医療費受給者証等をご提示下さい。
- ※ 入場料等詳細につきましては、社会福祉協議会にお問い合わせください。
- ※ 新型コロナウイルスの影響により中止となる場合がございます。

# 手話通訳派遣事務所から

◆1年延期となったオリンピック・パラリンピックは、今年も新型コロナウイルスの感染拡大がとどまらず、無観客での開催でした。次は3年後の開催はパリですが、感染の心配もなく開催できると良いです。



深谷市のイメージキャラクター  
ふつかちゃん



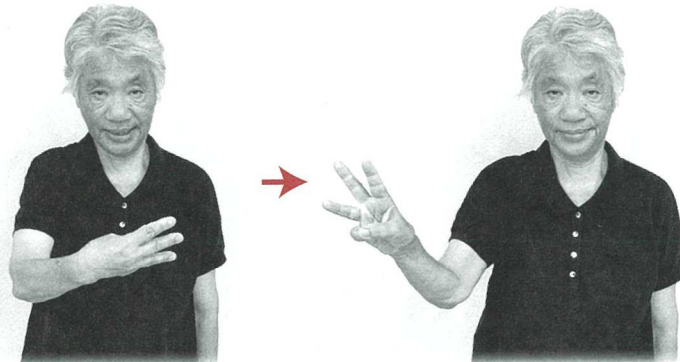
【 オリンピック 】  
※マークの形を使った手話



両手2指（人差指と親指）を交互につなぎ、左から右へ移動させる



【 パラリンピック 】



3指（人差指、中指、薬指）の指先を左から右斜め上へゆっくり跳ね上げる

従来の<パラリンピック>の手話は車いすの表現ですが、実際には様々な障害のある選手が大会に参加するため見直しました。国際手話からの引用で「スリーアギトス」とよばれる心・肉体・魂を表す三色の大会マークをイメージしています。

（「アギト」は、「私は動く」という意味）～全日本ろうあ連盟「新しい手話 2021」より引用～

## 手話奉仕員養成講座～基礎は10月から開講予定です。

対象：市内在住・在勤・在学、入門講座を修了した方  
期間：10月1日～2月18日（毎週金曜日）午後7時～9時（時間変更あり）  
定員：20名  
会場：深谷市ボランティア交流センター  
受講料：無料（テキスト代は自己負担）  
申込期間：9月1日～9月21日（お問い合わせは社会福祉協議会支援係）

# 深谷市 社会福祉協議会 職員募集

社会福祉法人深谷市社会福祉協議会では、地域福祉の推進に理解と熱意のある職員を募集します。

募集人数	若干名
受験資格	以下の要件をすべてみたす方 ○昭和60年4月2日以降に生まれた方 ○社会福祉士（受験資格含む）又は社会福祉主事の資格を有する方 ○自動車運転免許を有し、自動車の運転のできる方
採用予定日	令和4年4月1日
試験日	令和3年10月16日（土）
申込期間	令和3年9月10日（金）から9月30日（木）まで（平日の9時から17時）
試験方法	筆記試験（作文試験）、面接試験

☆受験案内は9月1日から深谷市社会福祉協議会（深谷市ボランティア交流センター内）で配布します。

応募に関するお問い合わせ先

社会福祉法人深谷市社会福祉協議会 電話：048-573-6563

新井東部いきいきサロンは「地域住民の絆づくり、誰もが気軽に参加出来るサロン」を目的として、梅澤顧問（元自治会長）と藤間自治会長始めとし、その他役員の方々、ボランティアの方々に多大なるご尽力賜り今年3月より開始しました。

まずは明戸地区内の神社八社巡りを計画。時間を考慮し4社ずつ二回に分けて、初回（3月）・後半（6月）とし実施しました。

神社間の移動は「双葉さんよりマイクロバスを無料にて提供して頂き使用。」手作り御朱印帳を配布、各神社の創建とその後の歴史それらに纏わる多くの出来事等（資料は藤間自治会長提供）。各神社での説明も会長自らして頂きました。地元の神社八社とその歴史を知ること、昔から住民の信仰心とそのまわりで過ごす村人たちの姿を垣間見ることが出来たと感じるのは私だけだったのでしょうか？藤間会長の話術もあり和気藹々と楽しい時間を過ごすことが叶いました。

参加者に感想を伺った所、問題点等の指摘もなく皆様に満足頂けた物です。少しでも多くの住民に参加して頂ける様々な計画を立て実行したいと考えています。これからもよろしくお願ひします。次回開催予定の9月はコロナ増大を受け中止致します。次回をお楽しみにしてください。

梅澤顧問（元自治会長）の藤間自治会長始めとし、双葉さんまた多くの方々に多大なるご尽力賜り開所出来た物です。心より感謝御礼申し上げます。



新井東部いきいきサロン

## 社会福祉協議会へのご相談・お問合せ

福祉全般に関するご相談…………… 573-6563  
FAX 573-0806  
障害者の就労に関するご相談… 573-6561  
成年後見制度に関するご相談… //  
手話に関するご相談…………… //  
介護に関するご相談…（地域包括支援センター）573-6869  
（介護深谷事業所）573-6378  
（介護花園事業所）584-1205

### ■ 窓口の営業時間

午前8：30～午後5：15（土日、祝日を除く）  
お気軽にご相談ください。

## 編集発行 社会福祉法人 深谷市社会福祉協議会

深谷市本住町 12 番 8 号深谷市ボランティア交流センター内

TEL:573-6563 FAX:573-0806

E-mail:shakyo@bb.knet.ne.jp https://www.fukaya-shakyo.com/

「深谷市社協だより」は点字版とCD版も発行しています。

送付を希望される方はご連絡ください。



「深谷市社協だより」は共同募金の配分を受け発行しています。