

ボランティアだより

第33号

2022.7.1

この夏、君たちが
ボランティア活動をしない
可能性 これ 一切な〜い



©深谷市

深谷市ボランティアセンターでは、福祉施設や地域の方々にご協力いただきながら、「彩の国ボランティア体験プログラム」を実施します。ボランティア活動にはじめの一歩を踏み出す方を応援しています▶

ひと夏の思い出をつくとともに、この夏でひとまわり大きくなりませんか？ボランティア活動を通して、**好き**を見つけましょう♡

体験講座

No.	講座名	会場	内容	日時	対象者	定員
1	気象情報を活用した防災講座 ～天気を知って災害から自分を守ろう～	深谷市ボランティア交流センター (本住町 12-8)	なぜ洪水が起きる？事前準備どうすべき？気象情報を活用した防災を学ぶ	7月29日(金) 9:30～12:00	小学4年生～中学生	20人
2	気象情報を活用した防災講座 ～病は気から災害は気象から～	深谷市ボランティア交流センター (本住町 12-8)	なぜ洪水が起きる？事前準備どうすべき？気象情報を活用した防災を学ぶ	7月22日(金) 9:30～12:00	高校生以上	30人
3	座禅体験&お寺ボランティア	瑠璃光寺 (稲荷町北 9-25)	座禅を通して、自分を見つめ自分の生活や心を整える&お寺内の清掃や交流をする	7月27日(水) 10:00～11:30	小学1年生～中学生	20人
4	座禅体験&お寺ボランティア	瑠璃光寺 (稲荷町北 9-25)	座禅を通して、自分を見つめ自分の生活や心を整える&お寺内の清掃や交流をする	8月3日(水) 10:00～11:30	小学1年生～中学生	20人
5	オンラインで手話体験	ZOOM	手話の先生、聞こえないかたとZoomでつながり、手話で自分の名前やあいさつを学び、交流をする ※参加者は自分のビデオをオン	8月1日(月) 10:00～11:00	小学1年生～	5人
6	オンラインで手話体験	ZOOM	手話の先生、聞こえないかたとZoomでつながり、手話で自分の名前やあいさつを学び、交流をする ※参加者は自分のビデオをオン	8月23日(火) 14:00～15:00	小学1年生～	5人
7	オンラインでさくらネコ&アニマルセラピー犬を知ろう！	ZOOM	アニマルセラピー犬やさくらネコについて学び、体験をします。アニマルセラピー犬も登場！	8月18日(木) 10:00～11:00	小学1年生～	なし

オンライン講座へ参加される方につきましては、パソコンやスマートフォン等のZoomにつながる機器をお持ちの方、使用方法がわかる方、Wi-Fi等のネットワーク環境を準備できる方に限り参加者負担

令和4年度 彩の国ボランティア体験プログラム受入施設一覧

No.	施設名・所在地	対象者・受入人数 (1日あたり)	活動内容	受入期間・活動時間	服装・持ち物	ボランティアへの条件	留意事項
高齢者施設	8 特別養護老人ホーム ふじさわ苑 入見 2028-3	中学生以上 2人	レクリエーションのお手伝い、 食事の片づけ、入浴後の整容等	8/1～8/26 (8/11～18:土・日曜日、祝日除く) 9:00～15:30	活動しやすい服装(ジャージ、 体操服等)、エプロン(名札は 縫い付ける)、上履き、弁当	人と接することが好きな方	
	9 特別養護老人ホーム あかつき 藤野木 117	中学生以上 2人	利用者とのコミュニケーション・レク活 動のお手伝い、車いすでの移動の手伝い、 食事の準備、片付けなどの間接介助	7/25～8/26 (土・日曜日、祝日除く) 9:00～15:00	活動しやすい服装、筆記用 具、エプロン、上履き、弁当	福祉に興味がある方	直接介助は禁止しています。 事前に検温・風邪症状の確認をお 願います
	10 特別養護老人ホーム かがやき 成塚 213	小学1年生以上 3人	清掃 ※コロナウイルス感染対策のため、高齢者 との接点を作ることは予定していません	7/25～8/26(土・日曜日、祝日除く) ①9:30～12:30 ②13:30～16:30	ジャージ等動きやすい服 装、水筒、タオル	高齢者福祉に興味がある方、学ぶ意 目的意識をもって活動できる方	同居ご家族を含む体調確認にて、 ボランティア実施日前1週間に異 常がないこと
	11 特別養護老人ホーム 福寿園 本郷 341-1	小学1年生以上 2人(相談可)	利用者とのコミュニケーション、クラブ 活動参加、食事介助の見学、車椅子体験 等	7/25～8/26 (8/13～16:土・日曜日祝日除く) 10:00～16:00	ジャージ等動きやすい服装、 上履き(かかとのあるもの)、 弁当(又は食費支給)	福祉に興味がある方、学ぶ意 欲のある方	施設内の感染状況や感染症等の関係で受入をお断りする 場合があります。新型コロナウイルス予防接種の済無、 健康状態(本人・家族)確認させていただければありがたい
	12 特別養護老人ホーム 清風苑 本田 4915-1	小学1年生以上 2人	利用者との談笑やレクリエーションへの 参加、入浴日はドライヤー等の入浴介助、 清掃やたたみ物等	7/25～8/26 10:00～16:00	動きやすい服装、上履き、 水筒(ペットボトル可) (食費は支給)	高齢者のお世話に興味のある方	感染予防に注意(マスク着用・手洗い・アル コール消毒)、ボランティア前日に体調不良 (発熱・風邪症状)がある場合は受入日調整を
	13 特別養護老人ホーム アラウーヴラ 小前田 2677	小学5年生・中学生 2人	地域住民に向けた交流場所でのカフェ運 営のお手伝い	7/25～8/26 毎週水曜日のみ 12:30～15:00	エプロン、上履き		
	14 児童養護施設 さんあい 樹兜 15-2	短大生・大学生 2人	入所児童の夏休みの学習支援、日中の余 暇活動のサポート等	7/25～8/21 10:00～15:00 (調整可能です)	動きやすい服装、運動靴、 飲み物、タオル	事前面接実施後に受入判断し ます	事前面接時に説明いたします
	15 深谷市立明戸保育園 連沼 260	高校生以上 1人	保育士の手伝い	7/26～8/10 (月・金・土・日曜日、祝日除く) 8:30～11:30	動きやすい服装、着替え、 タオル、帽子、上履き、水筒		
	16 深谷市立 みらい幼児園おかべ 山河 1382	高校生以上 1人	保育士の手伝い	7/26～8/10 (月・金・土・日曜日、祝日除く) 8:30～11:30	動きやすい服装、着替え、 タオル、帽子、上履き、水筒		
	17 深谷市立川本保育園 菅沼 980	高校生以上 1人	保育士の手伝い	7/26～8/10 (月・金・土・日曜日、祝日除く) 8:30～11:30	動きやすい服装、着替え、 タオル、帽子、上履き、水筒		
	18 深谷市立川本南保育園 本田 4888	高校生以上 1人	保育士の手伝い	7/26～8/10 (月・金・土・日曜日、祝日除く) 8:30～11:30	動きやすい服装、着替え、 タオル、帽子、上履き、水筒		
	19 東光保育園 東方町 3-13-3	小学5年生以上 3人	保育士補助、こどもとのふれあい	7/25～8/26 (日曜日、祝日除く) 9:00～16:00	動きやすい服装、エプロン、 マグカップ、汗拭きタオル、 弁当	子どもが好きな方、意欲を持っ て取り組める方	マスク着用
	子どもの施設	20 すみれ保育園 宿根 630-1	中学生以上 5人 (感染状況により調整可)	乳幼児の保育	7/25～8/5 (土・日曜日、祝日除く) 8:30～16:30	動きやすい服装、着替え一 式、運動靴	社会的ルールを守る方、子ど もが好きな方、挨拶がきちんと できる方、健康な方
21 あけぼの保育園 東方 3700-3		中学生～高校生 2人	子どもの遊び補助	7/25～8/26 (8/13～16:土・日曜日祝日除く) 9:00～16:00	ジャージ着用(ジーンズ不可)、動き やすい服装、上履き、タオル、手拭き タオル、マグカップ の(首かけ)、帽子、水筒、筆記用具、 エプロン、マグカップ	子どもと遊ぶ のが好きな方	
22 仙元山保育園 上野台 3101		小学6年生以上 2人	乳幼児の保育、部屋等の掃除及び消毒等	8/8～8/10 9:00～16:00	動きやすい服装、エプロン、 着替え、上履き、弁当	小中学生に関しては、卒園児の 受け入れを考えます。	体調不良(熱・咳・下痢等)の方 は受け入れできません
23 桃園保育園 戸森 226-1		中学生以上 2人	乳幼児保育補助、読み聞かせ、生活の介助	7/25～8/26 (8/12～16:土・日曜日祝日除く) 9:00～13:30	活動しやすい服装(学校指定 体操服可)、上履き、着替え、 タオル、食費代(1日250円)	乳幼児保育に興味のある方、目 的意識をもって活動できる方	



No.	施設名・所在地	対象者・受入人数 (1日あたり)	活動内容	受入期間・活動時間	服装・持ち物	ボランティアへの条件	留意事項
24	柘の木保育園 上柴町東3-18-3	中学生以上 2人	園児と遊ぶ、保育士の手伝い	7/25～8/26 (8/11～17.土・日曜日祝日除く) 9:00～15:30	動きやすい服装、上履き、 着替え、タオル、帽子、 水筒	子どもが好きな方	欠席の場合は、必ず連絡してくだ さい
25	のぞみ保育園 人見92-1	中学生以上 2人	子どもと一緒に遊ぶ、先生の手伝い	8/1～8/5 8:30～11:00	動きやすい服装、運動靴、 マスク着用、エプロン、上履き、 着替え、水筒、帽子、タオル	子どもと遊ぶのが好きな方 ※体験決定後、電話で事前打ち 合わせが必要	ボランティア体験前日、当日に本 人とご家族様に発熱・だるさ・の どの痛み等の風邪症状がない方
26	ふきのとう保育園 針ヶ谷41-3	中学生以上 2人	乳幼児との生活や遊びの関わり	7/25～8/26 (8/12～15.土・日曜日祝日除く) 8:30～16:30	汚れても良い服装(ジャージ、 Tシャツなど動きやすいもの)、 着替え、タオル、帽子、水筒	自然や生き物に触れあうこと、 子どもと関わること(保育)に 興味がある方	子ども選と畑仕事や草刈り活動、 プール遊びすることもあります
27	桜ヶ丘保育園 上野台2891-1	中学生以上 2人	保育補助、プール指導や環境整備の手 伝い	7/25～8/26 (8/15～16.土・日曜日祝日除く) 9:00～16:00	動きやすい服装(Tシャツ・ジャ ージはハイフパンツ可)、上履き、タ オル、エプロン、帽子、水筒、弁当	子どもが好きで何でも前向きに頑張 れる方 風邪症状もなく健康体であるこ ろは切り返し、長い髪はしばって下さい	マスク着用
28	花園第2エンゼル保育園 小前田2345-2	小学5年生以上 2人	保育士の手伝い、子どもと一緒に遊ぶ、 園内外の環境整備	7/25～8/26 (8/10～16.土・日曜日祝日除く) 9:30～15:30	動きやすい服装、帽子、タ オル、上履き、筆記用具、 水筒、エプロン	子どもと接するのが好きな方	オリエンテーション時に話します
29	豊里こども園 新戒640-3	中学生以上 3人	保育士の補助 (子ども選と関わりながら、保育活動の 支援)	7/25～8/26 (8/12～16.土・日曜日祝日除く) 9:00～16:00	動きやすい服装、上履き、着 替え、タオル、水筒、帽子(ジ ンズ不可)、(給食提供)	明るく元気である事	健康(風邪症状がない)である事、 プライバシー保護に留意ください
30	花園こども園 小前田1994	中学生以上 3人	園児と一緒に遊ぶ、保育士の手伝い、 園内外の環境整備等	7/25～7/27 8:30～11:00	体操着(ジャージ)、帽子、 タオル、着替え、上履き、 水筒	子ども選と遊ぶのが好きな方	
31	花園第二こども園 永田407	中学生以上 3人	園児と一緒に遊ぶ、保育士の手伝い、 園内外の環境整備等	7/25～7/27 8:30～11:00	体操服(ジャージ)、帽子、 タオル、着替え、上履き、 水筒	子ども選と遊ぶのが好きな方	
32	明戸学童保育室 蓮沼413	短大生・大学生 1～2人	学童の子供達の支援	7/25～8/26 (土・日曜日、祝日除く) 8:30～17:00(朝3～5時開園)	活動しやすい服装、水筒、 帽子、スリッパ、コップ、弁当	個人情報お取り扱い扱いが留意でき る方	
33	岡部西学童保育室 岡2016-1	中学生以上 4人(補2名/機2台)	子ども選と一緒に遊ぶこと(体を目一杯 つかって)、楽しく・安全な遊びや遊び 方を一緒に考えて行うこと	8/1～8/5 9:00～12:00 /13:00～16:00	動きやすく汚れてもよい服 装、タオル、水筒、着替え(必 要に応じて)	元気が明るい方、子どもが好き な方、からだを使って遊ぶこと が好きな方	
34	深谷西クラブ 栄町15-18	中学生以上 2人	小学生と一緒に室内遊びや外で鬼ご こなどの遊び	7/25～8/19 (土・日曜日、祝日除く) 8:00～17:00(朝3～5時開園)	動きやすい服装、飲み物、 タオル、弁当(お昼をまた ぐボランティアの場合)	中学生以上で、小学生と楽しく 遊べる方	
35	わかばクラブ 人見809-2	中学生以上 2人	小学生児童の保育(宿題・自主学習の指 導、遊びを通して子ども選と触れ合う)	7/25～8/26 (土・日曜日、祝日除く) 10:00～17:00(朝3～5時開園)	動きやすい服装、タオル、 コップ、弁当	子どもが好きな中学生以上	
36	プリズムクラブ 上柴町西5-3-7	中学生以上 2人	子どもと一緒に遊ぶ、学習サポート	7/25～8/26 (土・日曜日、祝日除く) 8:00～18:00 3～5時開園	動きやすい服装、タオル、 弁当(お昼の時間に活動が ある場合)	子どもと一緒に鬼ごっこやトラ ンプができる方	
37	キッズガーデン アフタースクールケア 上柴町東3-8-8	中学生以上 午前・午後3人ずつ	子どもとの関わり(自由時間での遊び相 手や企画イベントの手伝い、勉強の補 助)、清掃、その他(活動の手伝い等)	7/25～8/26 (8/15～16.土・日曜日祝日除く) 9:00～12:00又は15:00～18:00	動きやすく汚れてもよい服 装、運動靴、室内履き、帽子、 飲み物、コップ(割れない物)	子どもと遊ぶのが好きな方、や る気のある方	毎日、健康観察カードの記入をしてもらいます。 (ご本人もしくはご家族の方に)37.5℃以上 又は体調がすぐれない方は欠席して下さい
38	こどもとおはなしの家 上柴町東5-18-1	中学生以上 2人	学習の補助にあそびなど(学習～ 外あそび～昼食～読書～読み語り～室内 あそび～校庭であそぶ)	7/25～8/26 (8/11～16.土・日曜日祝日除く) 8:30～18:00	動きやすい服装、筆記用具、 弁当又は昼食代(400円)	2日以上(午前や午後のみでも可)のボラン ティアをお願いします。8月4日・18日に行う夏 の体験活動のボランティアでも受け入れま す	
39	川本南 アフタースクールケア 本田4447-2	中学生以上 3人	児童と一緒に掃除をしたり、学習をし たり、遊んだりします	7/25～8/25 (8/13～16.土・日曜日祝日除く) 9:00～17:00(朝3～5時開園)	動きやすい服装、上履き、 飲み物、着替え、弁当	児童も自分も楽しめる方	コロナ禍につき、ご本人もしくはご 家族の方に発熱・のどの痛み等の風 邪症状がある場合はご遠慮下さい
40	中央学童クラブ 小前田791-4	中学生以上 2人	宿題の手助け、室内・室外遊びの補助、 その他雑務	7/25～8/19 (8/5.8/12～16.土・日曜日祝日除く) 9:00～17:00	動きやすい服装、タオル、 帽子、エプロン、弁当	子ども選と元気がよく遊んでくれ る方	
41	花園学童保育室 小前田1463-1	中学生以上 4人	学童児の世話(宿題を見たり、室内遊び、 戸外遊び等を一緒に行う)	8/22～8/26 9:00～12:00	動きやすい服装、着替え、 タオル、上履き、帽子、水筒	子どもと遊ぶのが好きな方	子どもの安全に気をつける



令和4年度 彩の国ボランティア体験プログラム受入施設一覧

No.	施設名・所在地	対象者・受入人数 (1日あたり)	活動内容	受入期間・活動時間	服装・持ち物	ボランティアへの条件	留意事項
42	フレンドリー 稲荷町1-1-33	高校生以上 2人	所内では軽作業・所外では清掃作業	7/25～8/26 (8/11～16土曜、祝日除く) 9:00～16:00	動きやすい服装、上履き、 飲み物、弁当	地域でどのように障害を持つ方々 が生活し、またどのような施設で 何をしているのに関心のある方	
43	ワーカーズ 原郷946-7	小学5年生以上 2人	障害のある方と一緒に作業をする	7/25～8/26 (土・日曜日、祝日除く) 9:30～12:00	動きやすい服装	障害のある方と一緒に活動で きる方	体験日1週間前ぐらゐからの体調 管理と当日検温
44	第2春日園 本田3342	中学生以上 1人	ご利用者様と一緒に作業や配膳・掃 除等	7/25～8/26 (8/11～14土曜、祝日除く) 9:00～16:00	ジャージ着用、弁当又は 昼食代(420円)	明るくあいさつのきちんとして きる方、自分で来園できる方	
45	深谷たんぽぽ 人見2000	小学4年生以上 2～3人	軽作業を利用者と一緒に取り組み、利 用者ができないところをサポートする	7/25～8/26 (土・日曜日、祝日除く) 8:00～17:00	動きやすい服装、飲み物、 上履き、弁当又は昼食代 (420円)	コロナウイルス対策と抗原検 査の実施ができる方	
46	埼玉朝日園 本田3512-1	小学5年生～中学生 2人	話相手、作業補助、散歩同行	7/25～8/26 (土・日曜日、祝日除く) 9:00～15:20	ジャージなど、帽子、タオル、 弁当又は昼食代(400円)	話をする事、質問などを考え てきて下さい	
47	川本園 本田7080-8	中学生以上 2人	木工作業の手伝い	7/25～8/26 (8/12、15、16土曜、祝日除く) 9:00～16:00	作業しやすい服装(汚れても良い 服装、ジャージ等)、軍手、水筒、 上履き、弁当又は昼食代(360円)	知的障害を持った方々が作業 をしています。障害を持った 方と一緒に作業が出来る方	
48	埼玉社会福祉事業団 花園 小前田2691	小学5年生～中学生 5人	木工製品の作製(利用者ごと)	8/3 9:30～11:30	汚れても良い服装、上履 き(スリッパ不可)		

※今回のボランティア活動における保険は、社会福祉協議会にて取りまともめ、保険料も当協議会にて負担します。
※新型コロナウイルス感染症の影響により変更となる場合があります。

● 申し込みについて

7月4日(月)午前9時00分～11日(月)午後5時00分までに下記ホームページ内、専用ページから申込

※各プログラム定員となり次第終了(参加者多数の場合は先着)

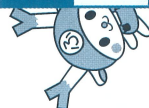


【インターネットで申込み】

深谷市ボランティア・市民活動サポートセンターホームページ内、専用ページへアクセス <https://fukaya-casc.jimdofree.com/>



※ネット環境がないかたはご相談ください



問い合わせ 深谷市社会福祉協議会

深谷市本住町12-8

☎048-573-6563

